



PowerBalance gen2: rendimiento sostenible

PowerBalance gen2

Cuando se trata de iluminar un espacio de oficina con luminarias LED, las personas por lo general están dispuestas a invertir en sostenibilidad siempre que la inversión se recupere. Al mismo tiempo, el sistema debe cumplir con las normas de iluminación de oficinas para asegurar un ambiente de trabajo confortable. PowerBalance gen2 es la luminaria LED más eficaz de Philips en términos de energía que cumple con las normas de oficinas. Reduce a más de la mitad los costos de energía en comparación con una solución T5, y la fuente de luz tiene una durabilidad mayor. Esto da como resultado costos operativos significativamente más bajos, lo que asegura una recuperación que cumple con las necesidades del mercado en cuestión. La arquitectura de gen2 admite una variedad de luminarias muy versátiles modulares y semimodulares. Estas luminarias se pueden montar con facilidad en techos con barras en T expuestas y ocultas, así como techos de yeso y techos con perfilera a la vista. PowerBalance también está disponible en una versión de montaje sobre superficie.

Beneficios

- Luminaria LED sumamente eficaz que cumple con las normas de oficinas
- Solución de iluminación de gran calidad para el reemplazo directo de las luminarias T5 en la mayoría de las aplicaciones de interior
- Disminuye de forma significativa los costos operativos, lo que da como resultado un tiempo de recuperación atractivo

Características

- Variedad de opciones de montaje
- Tecnología LED avanzada
- Disponible en varias formas y tamaños
- Cumple con las normas de oficinas

Aplicaciones

- Oficinas
- Otras aplicaciones de interior

Advertencias y seguridad

- El producto es IPX0, lo que significa que no tiene protección contra el ingreso de agua; por ello, recomendamos ampliamente que se revise apropiadamente el ambiente en el que se instalará la luminaria
- Si no se toma en cuenta esta recomendación y las luminarias quedan expuestas al ingreso de agua, Philips/Signify no pueden garantizar fallas seguras y la garantía del producto se anulará

Especificaciones

Tipo	RC461B (versiones de tamaño de módulo de 600x600 mm) RC463B (versiones de tamaño de módulo de 625x625 mm) RC468B (versiones de tamaño de módulo de 675x675 mm)
Tipo de techo	Techo con barras en T expuestas ocultas simétricas y techo (panel) de yeso Techo con barras en T ocultas asimétricas, cuadrado Techo con perfilería a la vista
Rejilla del techo	RC461B: longitud del módulo: 600 mm RC463B: longitud del módulo: 625 mm RC468B: longitud del módulo: 675 mm
Fuente de luz	Módulo LED Philips PP
Potencia	20,5 a 30 W (según la clase)
Ángulo de haz	90°
Flujo luminoso	2800, 3400 o 4000lm (según la configuración)
Temperatura de color correlacionada (CCT)	3000 o 4000K/Blanco ajustable
Índice de reproducción de color	> 80
Mantenimiento lumínico con una vida útil media de *50000h	L90
Índice de fallas del equipo de control con una vida útil media de 50000h	5%
Temperatura ambiente de rendimiento Tq	+25 °C
Intervalo de temperaturas de funcionamiento	+10 a +40 °C
Controlador	Incorporado: Sin regulación de intensidad (PSU) Con regulación de intensidad DALI (PSD) Con regulación de intensidad DALI táctil "Touch and Dim" (PSD-T)
Tensión de red	220-240 V/50 Hz
Graduación de luz	Compatible con controladores DALI
Entrada del sistema de controles	DALI

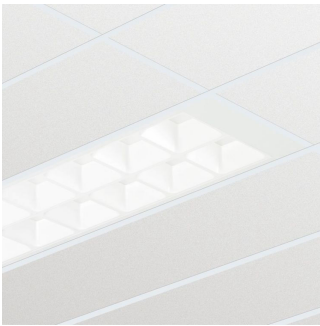
Opciones	Iluminación de emergencia (integrada): 3 horas (EL3) Ventilación (solo VPC, perfiles a la vista) Controles: Actilume (ACL)
Material	Carcasa: acero recubierto y plástico Borde: acero recubierto con pintura en polvo Ópticas: plástico
Color	Blanco (WH, comparable con RAL 9003)
Conexión	Conector Wieland GST 18, 3 o 4 polos (W, W4) Conector con fijación a presión con sistema contra tirones (PIP)
Mantenimiento	Módulo óptico sellado de por vida; no se requiere limpieza interior
Instalación	Versión de techo con perfil visible (VPC): embutido, no se necesitan soportes Versión de techo con perfil oculto (CPC): mediante borde y soportes de montaje separados (incluidos) (excepto en RC467B/RC468B) Versión de techo de yeso (PCV): mediante borde y soportes de montaje separados (incluidos) (solo en RC460B/RC461B)
Tipo	RC415B (versión de módulo tamaño 600x600 mm) RC416B (versión de módulo tamaño 625x625 mm)
Tipo de techo	Techo con barra en T expuesta Techo con perfilería a la vista (RC416 W15LEXT)
Rejilla del techo	RC415B: longitud del módulo: 600 mm RC416B: longitud del módulo: 625 mm
Fuente de luz	Módulo LED Philips PP
Potencia	LED34S: 30 W (4000K) LED20S: 17 W (4000K)
Ángulo de haz	90°
Flujo luminoso	2000 o 3400 lm (según la configuración)
Temperatura de color correlacionada (CCT)	3000 o 4000 K
Índice de reproducción de color	> 80
Mantenimiento lumínico con una vida útil media de *50000h	L90
Índice de fallas del equipo de control con una vida útil media de 50000h	5%

PowerBalance gen2

Temperatura ambiente de rendimiento Tq	+25 °C
Intervalo de temperaturas de funcionamiento	+10 a +40 °C
Controlador	Incorporado: Sin regulación de intensidad (PSU) Con regulación de intensidad DALI (PSD) Con regulación de intensidad DALI táctil "Touch and Dim" (PSD-T)
Tensión de red	220-240 V/50 Hz
Graduación de luz	Compatible con controladores DALI
Entrada del sistema de controles	DALI
Opciones	Iluminación de emergencia (integrada): 3 horas (EL3) Ventilación (solo perfiles a la vista) Controles: Actilume (ACL)

Material	Carcasa: acero recubierto y plástico Borde: acero recubierto con pintura en polvo Ópticas: plástico
Color	Blanco (WH, comparable con RAL 9003)
Conexión	Conector Wieland GST 18, 3 o 4 polos (W, W4) Conector con fijación a presión con sistema contra tirones (PIP)
Mantenimiento	Módulo óptico sellado de por vida; no se requiere limpieza interior
Instalación	Versión de techo con perfil visible (VPC): embutido, no se necesitan soportes Perfilería a la vista

Versions



Detalles del producto



IPDP_RC460Bi_0153-Detail photo



PowerBalance gen2

Detalles del producto



IPDP_RC460Bi_0049-Detail photo

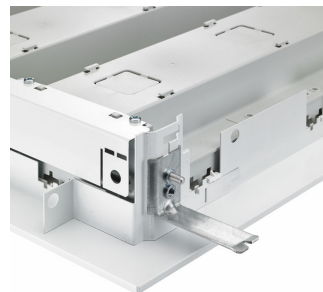
IPDP_RC460Bi_0055-Detail photo



IPDP_RC460Bi_0041-Detail photo



IPDP_RC460Bi_0047-Detail photo



PowerBalance gen2

Detalles del producto



-	
Tasa de falla del controlador a 5.000 h	0,01 %
Condiciones de aplicación	
Rango de temperatura ambiente	+10 a +40 °C
Nivel de regulación máximo	1%
Apta para aplicaciones de alternado aleatorio	No
Aprobación y aplicación	
Código de protección de impacto mec.	IK02
Código de protección de ingreso	IP20 (IP40 frontal)
Mecánicos y de carcasa	
Tensión de entrada	220 a 240 V
Funcionamiento de emergencia	
Ángulo de haz de la fuente de luz	120 °
Clase de protección IEC	Clase de seguridad I
Tipo de cubierta/lente óptico	Recipiente/cubierta de policarbonato
Controlador incluido	Si
Equipo	-
Accesorios de pantalla antirreflejo	-
Prueba de resplandor del cable	Temperatura de 650 °C, duración de 30 s
Código de la línea de lámparas	LED34S
Fuente de luz reemplazable	No
Cantidad de unidades de equipos	1 unidad
Tipo óptico	-
Código de familia del producto	RC461B
Información general	
Cromaticidad inicial	(0.38, 0.38) SDCM <3
Índice de reproducción cromática inic.	≥90
Flujo luminoso inicial	3400 lm
Tolerancia del flujo luminoso	+/-10%
Datos técnicos de la luz	
Color	Blanco RAL 9003

Controles y regulación

Order Code	Full Product Name	Con regulación de intensidad
910505100234	RC461B LED34S/930 PSD W30L120 VPC PIP	Sí
910505100241	RC461B LED34S/940 PSD W30L120 VPC PIP	Sí
910505100245	RC461B LED34S/940 PSD W60L60 VPC PIP	Sí
910505100269	RC461B LED34S/930 PSU W60L60 VPC PIP	No
910505100265	RC461B LED34S/940 PSD W60L60 CPC W	Sí

Información general

PowerBalance gen2

Order Code	Full Product Name	Temperatura de	Eficacia de la	Potencia de
		color	luminaria LED	entrada
		correlacionada	inicial	inicial
910505100234	RC461B LED34S/930 PSD W30L120 VPC PIP	3000 K	133 lm/W	25.5 W
910505100241	RC461B LED34S/940 PSD W30L120 VPC PIP	4000 K	139 lm/W	24 W
910505100245	RC461B LED34S/940 PSD W60L60 VPC PIP	4000 K	139 lm/W	24 W

Order Code	Full Product Name	Temperatura de	Eficacia de la	Potencia de
		color	luminaria LED	entrada
		correlacionada	inicial	inicial
910505100269	RC461B LED34S/930 PSU W60L60 VPC PIP	3000 K	133 lm/W	25.5 W
910505100265	RC461B LED34S/940 PSD W60L60 CPC W	4000 K	139 lm/W	24 W

Datos técnicos de la luz

Order Code	Full Product Name	Geometría
910505100234	RC461B LED34S/930 PSD W30L120 VPC PIP	Ancho de 0,30 m, longitud de 1,20 m
910505100241	RC461B LED34S/940 PSD W30L120 VPC PIP	Ancho de 0,30 m, longitud de 1,20 m

Order Code	Full Product Name	Geometría
910505100245	RC461B LED34S/940 PSD W60L60 VPC PIP	-
910505100269	RC461B LED34S/930 PSU W60L60 VPC PIP	-
910505100265	RC461B LED34S/940 PSD W60L60 CPC W	-

