

UniStrip G4

BCP382 24LED RGBNW 24V A4 L100 DMX

UniStrip G4 - 1135 lm - 36 W - - K

UniStrip G4 es una luminaria de iluminación LED apta para exteriores y de montaje sobre superficie diseñada para aplicaciones de iluminación arquitectónica para fachadas y exteriores. Una familia que satisface todas sus necesidades de iluminación vertical a la pared, a ras de la pared y proyección. Los diseños ópticos únicos y mecánicos duraderos la vuelven ideal para la iluminación fachadas de edificios, puentes, pasos a desnivel y cualquier aplicación que implique una solución de iluminación lineal. Disponible en blanco, colores monocromáticos, RGB, RGBW y blanco ajustable con opción de control DMX disponible de hasta 8 pxeles (8IDs) que le da a arquitectos y diseñadores la libertad de explorar una gama más amplia de conceptos y diseños ilimitados.

Advertencias y seguridad

- Para uso en exteriores únicamente

Datos del producto

Funcionamiento de emergencia	
Color de la fuente de luz	Rojo, verde, azul y blanco
Fuente de luz reemplazable	No
Controlador incluido	No
Tipo de cubierta/lente óptico	Plano transparente
Ampliación de haz de luz de la luminaria	25° x 40°
Interfaz de control	Dynamic DMX
Conexión	2 conectores con enchufe de 5 polos
Cable	2 cables de 0,15 m con conectores de 5 polos
Clase de protección IEC	Clase de seguridad III
Light source engine type	LED

Clase de mantenimiento	El luminario de clase B está equipado con algunas piezas reparables (cuando corresponda): actuador, unidades de control, dispositivo de protección contra sobretensión, tapa delantera y partes mecánicas
Mecánicos y de carcasa	
Tensión de entrada	24 CC V
Frecuencia de entrada	- Hz
Factor de potencia (mín.)	0.9

UniStrip G4

Controles y regulación

Con regulación de intensidad	Sí
------------------------------	----

Datos técnicos de la luz

Material de la carcasa	Aluminio extruido
Material de cubierta/lente óptico	Vidrio templado
Material de fijación	Aluminio
Dispositivo de montaje	Soporte de montaje ajustable
Longitud total	1000 mm
Ancho total	38 mm
Altura total	47 mm
Color	Gris oscuro

Aprobación y aplicación

Código de protección de ingreso	IP66 [Protección contra el ingreso de polvo, a prueba de chorro de agua]
Código de protección de impacto mec.	IK06 [1 J]

Información general

Initial luminous flux (system flux)	1135 lm
Tolerancia del flujo luminoso	+/-10%

Eficacia de la luminaria LED inicial	32 lm/W
Temperatura de color correlacionada inic.	- K
Init. Color Rendering Index	-
Potencia de entrada inicial	36 W
Tolerancia del consumo de energía	+/-10%

Condiciones de aplicación

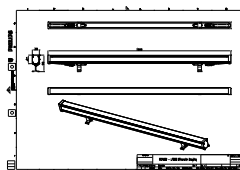
Rango de temperatura ambiente	-40 a +50 °C
-------------------------------	--------------

Datos de producto

Código del producto completo	911401739322
Nombre del producto del pedido	BCP382 24LED RGBNW 24V A4 L100 DMX
Código del pedido	911401739322
Numerator - Quantity Per Pack	1
Numerator - Packs per outer box	15
Material Nr. (12NC)	911401739322
Net Weight (Piece)	1,466 kg



Plano de dimensiones



BCP280/383/384/385 UNiStrip G3

