

Tu primer paso para una iluminación conectada

MasterConnect LEDtube EM/mains T8

Presentamos las luces LED MasterConnect: luces LED inteligentes y retroadaptables que te ofrecen una forma fácil y sin problemas de actualizar la iluminación conectada. Fácilmente configurables con una aplicación intuitiva, las luces LED MasterConnect pueden programarse para maximizar el ahorro de energía, mientras proporcionan luz de forma inalámbrica y automatizada para tu comodidad y conveniencia. Además, es totalmente escalable y actualizable. Si deseas disfrutar de más beneficios como el control remoto o el tablero de administración, puedes simplemente mantener las luces instaladas actualmente y agregar una puerta de enlace para experimentar todas las ventajas de un sistema basado en la nube. No hay mejor manera de llevar las soluciones de iluminación al siguiente nivel.

Beneficios

- Sustentabilidad inteligente gracias al control de iluminación avanzado
- Conectividad sencilla con un nivel completamente nuevo de instalación conveniente
- Mayor comodidad a través de la personalización
- Una solución preparada para el futuro que es escalable y actualizable

Características

- Reacondicionamiento inteligente en balasto EM existente o en red directa
- Vida útil del producto de hasta 60,000 horas
- Fácil configuración y control mediante la aplicación intuitiva
- Listo para interactuar
- Tecnología inalámbrica confiable y segura

MasterConnect LEDtube EM/mains T8

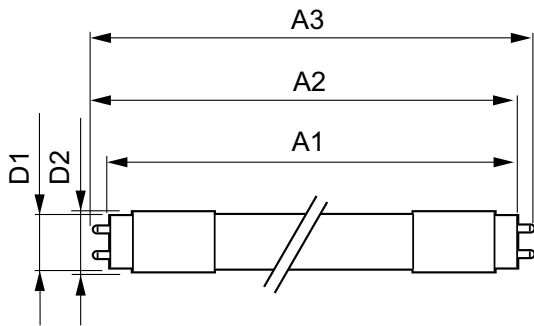
Aplicaciones

- Oficinas, centros educativos, comercios y centros de salud
- Estacionamientos, industrias y depósitos

Versions



Plano de dimensiones



Product	D1	D2	A1	A2	A3
MasterConnect LEDtube IA 1200mm UO 16W840 T8	25,8	28 mm	1198,2	1205,3	1212,4
MasterConnect LEDtube IA 1200mm UO 16W865 T8	25,8	28 mm	1198,2	1205,3	1212,4

MasterConnect LEDtube EM/mains T8

Aprobación y aplicación

Consumo energético kWh/1000 h 16 kWh

Controles y regulación

Regulable Atenuación
inalámbrica

Mecánicos y de carcasa

Frecuencia de entrada 50 a 60 Hz
Voltaje (nom.) 220-240 V
Potencia (nominal) 16 W
Hora de inicio (nom.) 0,5 s

Funcionamiento de emergencia

Base de casquillo G13
Vida útil nominal (nom.) 60000 h
Ciclo de conmutación 200000

Rendimiento inicial (conforme con IEC)

Ángulo de haz (nom.) 160 °
Índice de reproducción cromática -IRC (nom.) 83
Llmf al fin de vida útil nominal (nom.) 70 %
Flujo lumínico (nom.) 2500 lm

Datos técnicos de la luz

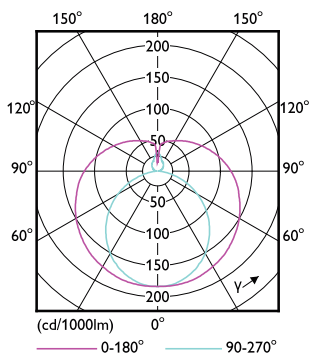
Forma de la bombilla Tubo, terminal
doble

Temperatura

Temperatura ambiente (máx.) 45 °C
Temperatura ambiente (mín.) -20 °C
Temperatura máxima (nom.) 50 °C
T de almacenamiento (máx.) 65 °C
T de almacenamiento (mín.) -40 °C

Rendimiento inicial (conforme con IEC)

Order Code	Full Product Name	Código de color	Temperatura del color con correlación (nom.)
929002210402	MasterConnect LEDtube IA 1200mm UO 16W840 T8	840	4000 K
929002210502	MasterConnect LEDtube IA 1200mm UO 16W865 T8	865	6500 K



MasterConnect LEDtube EM/mains T8

