



# UniFlood C

## BVP321 12LED 30K 220V 30 DMX D2

2100 lm - 27 W - -

UniFlood C es un reflector LED arquitectónico de forma circular, apto para exteriores y rentable que está diseñado para aplicaciones de iluminación de fachadas, paisajes y exteriores. El diseño mecánico robusto y el diseño óptico de alta eficacia lo hacen ideal para iluminar fachadas exteriores de varios pisos, puentes, puntos de referencia y monumentos. Disponible en blanco, colores monocromáticos, RGB, RGBW y blanco personalizable. Seis lentes de dispersión diferentes que van desde el foco estrecho hasta la proyección amplia y la opción de control DMX512/RDM disponible para dar a los arquitectos y diseñadores la libertad de explorar una amplia gama de conceptos y diseños sin restricciones.

### Advertencias y seguridad

- Para uso en exteriores únicamente

### Datos del producto

Funcionamiento de emergencia		Mecánicos y de carcasa	
Color de la fuente de luz	Blanco cálido	Tensión de entrada	220 a 240 V
Controlador incluido	Sí	Frecuencia de entrada	50 a 60 Hz
Tipo de cubierta/lente óptico	Vidrio templado	Corriente de irrupción	60 A
Interfaz de control	Dynamic DMX/RDM	Factor de potencia (mín.)	0.9
Conexión	Cables y guías flotantes y 2 conectores con enchufe de 4 polos	<b>Controles y regulación</b>	
Cable	Cable de 0,5 m sin enchufe de 3 polos y 2 cables de 0,5 m con conector de 4 polos	Con regulación de intensidad	Sí
Clase de protección IEC	Clase de seguridad I	<b>Datos técnicos de la luz</b>	
Marca CE	Marca CE	Material de la carcasa	Aluminio moldeado a presión
		Material de cubierta/lente óptico	Polimetilmetacrilato
		Área proyectada efectiva	0,03 m <sup>2</sup>

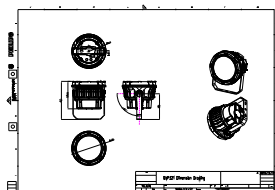
# UniFlood C

Color	Gris oscuro
Dimensiones (alto x ancho x profundidad)	NaN x NaN x NaN mm
<b>Aprobación y aplicación</b>	
Código de protección de ingreso	IP66 [ Protección contra el ingreso de polvo, a prueba de chorro de agua]
Código de protección de impacto mec.	IK08 [ 5 J protección contra vandalismo]
<b>Información general</b>	
Flujo luminoso inicial	2100 lm
Tolerancia del flujo luminoso	+/-10%
Eficacia de la luminaria LED inicial	78 lm/W
Temperatura de color correlacionada inic.	-
Índice de reproducción de color inic.	80
Cromaticidad inicial	4 SDCM
Potencia de entrada inicial	27 W
Tolerancia del consumo de energía	+/-10%

<b>Condiciones de aplicación</b>	
Rango de temperatura ambiente	-40 a +50 °C
<b>Datos de producto</b>	
Código del producto completo	871951453836899
Nombre del producto del pedido	BVP321 12LED 30K 220V 30 DMX D2
EAN/UPC: producto	8719514538368
Código del pedido	911401730693
Numerador SAP: cantidad por paquete	1
Numerador: paquetes por caja externa	6
Material de SAP	911401730693
Copiar peso neto (pieza)	2,366 kg



## Plano de dimensiones



BVP321 12LED 30K 220V 30 DMX D2

