



UniFlood C

BVP324 72LED RGBNW 220V 10 DMX D2

7175 lm - 150 W - 4000 K

UniFlood C es un proyector de LED arquitectónico rentable, ideal para exteriores y con forma circular diseñada para aplicaciones de iluminación exterior y de paisajes. El diseño mecánico duradero y el diseño óptico de alta eficiencia hacen que sea ideal para la iluminación de fachadas de varios pisos, puentes, puntos de referencia y monumentos. Disponible en blanco, colores monocromáticos, RGB, RGBW y blanco ajustable. Seis diferentes lentes dispersoras que van desde puntos estrechos hasta iluminación amplia y con opción de control DMX512/RDM disponible para darles a los arquitectos y diseñadores la libertad de explorar una gama más amplia de conceptos y diseños ilimitados.

Advertencias y seguridad

- Para uso en exteriores únicamente

Datos del producto

Funcionamiento de emergencia	
Color de la fuente de luz	Rojo, verde, azul y blanco
Controlador incluido	Sí
Tipo de cubierta/lente óptico	Vidrio templado
Interfaz de control	Dynamic DMX/RDM
Conexión	Cables y guías flotantes y 2 conectores con enchufe de 4 polos
Cable	Cable de 0,5 m sin enchufe de 3 polos y 2 cables de 0,5 m con conector de 4 polos
Clase de protección IEC	Clase de seguridad I
Mecánicos y de carcasa	
Tensión de entrada	220 a 240 V

Frecuencia de entrada	50 a 60 Hz
Corriente de irrupción	70 A
Factor de potencia (mín.)	0.9
Controles y regulación	
Con regulación de intensidad	Sí
Datos técnicos de la luz	
Material de la carcasa	Aluminio moldeado a presión
Material de cubierta/lente óptico	Polimetilmetacrilato
Área proyectada efectiva	0,086 m ²
Color	Gris oscuro

UniFlood C

Aprobación y aplicación

Código de protección de ingreso IP66 [Protección contra el ingreso de polvo, a prueba de chorro de agua]

Código de protección de impacto mec. IK08 [5 J protección contra vandalismo]

Información general

Initial luminous flux (system flux) 7175 lm

Tolerancia del flujo luminoso +/-10%

Eficacia de la luminaria LED inicial 48 lm/W

Temperatura de color correlacionada inic. 4000 K

Init. Color Rendering Index -

Potencia de entrada inicial 150 W

Tolerancia del consumo de energía +/-10%

Condiciones de aplicación

Rango de temperatura ambiente -40 a +50 °C

Datos de producto

Código del producto completo 871951491808500

Nombre del producto del pedido BVP324 72LED RGBNW 220V 10 DMX D2

EAN/UPC: producto 8719514918085

Código del pedido 911401732493

Numerator - Quantity Per Pack 1

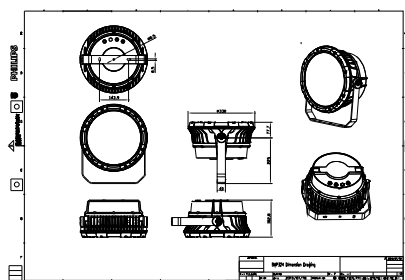
Numerator - Packs per outer box 1

Material Nr. (12NC) 911401732493

Net Weight (Piece) 10,399 kg



Plano de dimensiones



Floodlight surface LED

