



MasterConnect LEDtube EM/Mains T8

MASTERConnect LEDtube IA 1200mm UO 16.5W865 T8

Philips MasterConnect LEDtube EM/Mains T8 representa una actualización sencilla a un sistema de iluminación conectada. Su tecnología de red de malla de 2.4 GHz permite la integración inalámbrica con una variedad de dispositivos de control, como sensor e interruptor. ¿El resultado? Todavía más ahorros energéticos y flexibilidad en su espacio. Gracias a la regulación, el sensor de ocupación y la recolección de luz de día, las lámparas brindan hasta un 50 % de ahorros energéticos mediante la tecnología MasterConnect.

Datos del producto

Funcionamiento de emergencia	
Tapa y base	G13 [Medium Bi-Pin Fluorescent]
Cumple con el reglamento RoHS de la UE	Sí
Vida útil nominal (nominal)	50000 h
Ciclo de alternado	200000X
Rendimiento inicial (conforme con IEC)	
Código de color	865 [CCT de 6,500 K]
Ángulo de haz (nominal)	160 °
Flujo luminoso (nominal)	2500 lm
Designación de color	Luz de día fría
Temperatura de color correlacionada (nominal)	6500 K
Eficacia lumínica (promedio) (nominal)	151,52 lm/W
Consistencia de color	<6
Índice de reproducción de color (Nom)	83
LLMF al final de la vida útil nominal (nominal)	70 %
Mecánicos y de carcasa	
Frecuencia de entrada	50 a 60 Hz
Potencia (promedio) (nominal)	16,5 W
Corriente de la lámpara (máx.)	76 mA
Corriente de la lámpara (mín.)	69 mA
Tiempo de inicio (nominal)	0,5 s
Tiempo de calentamiento para 60 % de luz (nominal)	0.5 s
Factor de potencia (nominal)	0.9
Voltaje (nominal)	220-240 V
Temperatura	
T° ambiente (máx.)	45 °C
T° ambiente (mín.)	-20 °C

MasterConnect LEDtube EM/Mains T8

T° almacenamiento (máx.)	65 °C
T° almacenamiento (min.)	-40 °C
T° estuche máxima (nominal)	45 °C

Controles y regulación

Con regulación de intensidad	Atenuación inalámbrica
------------------------------	------------------------

Datos técnicos de la luz

Longitud del producto	1200 mm
-----------------------	---------

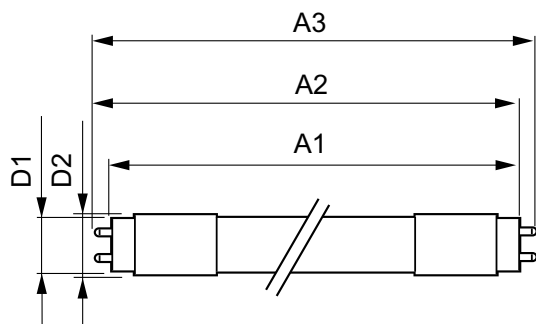
Aprobación y aplicación

Etiqueta de eficiencia energética (EEL)	A++
Consumo de energía kWh/1000 h	17 kWh

Datos de producto

Código del producto completo	871869677346800
Nombre del producto del pedido	MASTERConnect LEDtube IA 1200mm UO 16.5W865 T8
EAN/UPC: producto	8718696773468
Código del pedido	929001813902
Código local	929001813902
Numerador: cantidad por paquete	1
Numerador: paquetes por caja externa	10
N.º de material (12NC)	929001813902
Peso neto (pieza)	0,251 kg

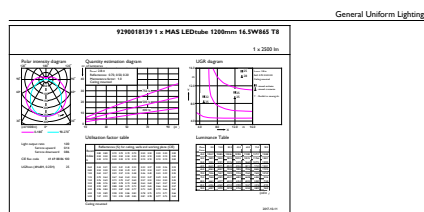
Plano de dimensiones



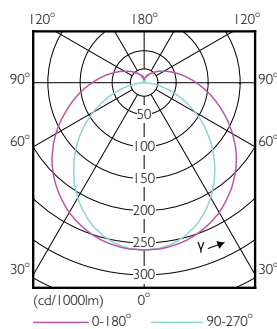
TLED 1200mm 16.5W 2500lm 6500K G13 D

Product	D1	D2	A1	A2	A3
MASTERConnect LEDtube	25,7	28 mm	1199,4	1205,3	1212,4
IA 1200mm UO 16.5W865 T8	mm		mm	mm	mm

Datos fotométricos



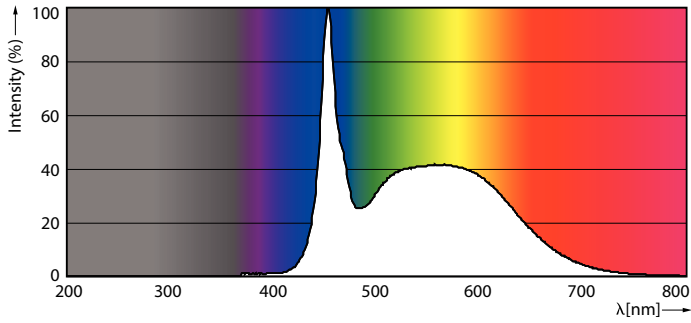
16-5W G13 865 6500K



16-5W G13 830 3000K

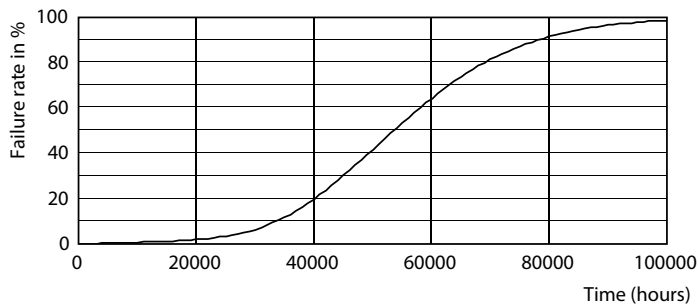
MasterConnect LEDtube EM/Mains T8

Datos fotométricos

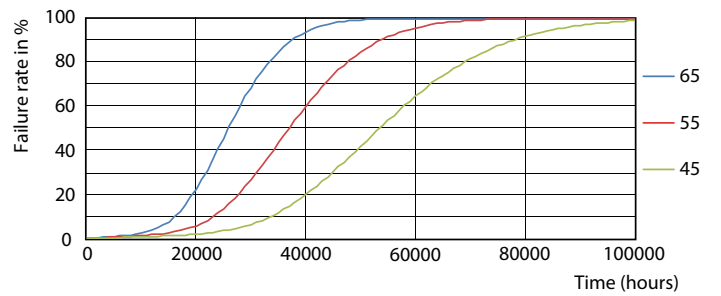


16-5W G13

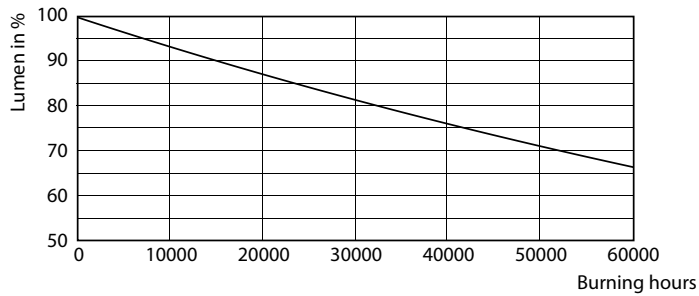
Vida útil



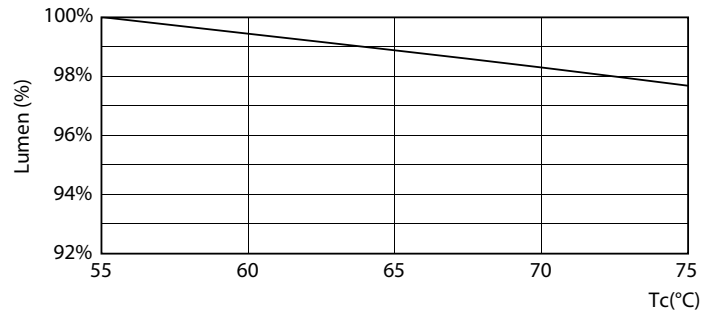
16-5W G13



16-5W G13



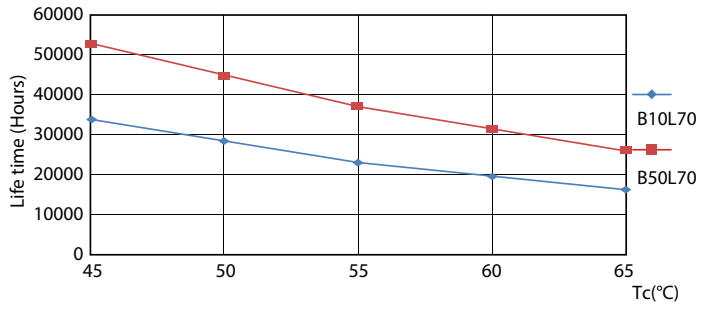
16-5W G13



16-5W G13

MasterConnect LEDtube EM/Mains T8

Vida útil



16-5W G13

