



# MASTER LEDtube EM/ Mains T8

## MASTER LEDtube 1500mm HO 18.2W 840 T8

Philips MASTER LEDtube cuenta con una fuente de luz LED en un formato fluorescente tradicional. Su diseño único crea una apariencia visual perfectamente uniforme que no se puede diferenciar del fluorescente tradicional. Para quienes buscan rentabilidad dentro de un presupuesto limitado y formas de reemplazar las lámparas para obtener un mejor efecto y mayor duración de la luz.

### Advertencias y seguridad

- OBSERVACIONES: La eficiencia energética general y la distribución de la luz de cualquier instalación que utiliza estas lámparas están determinadas por el diseño de la instalación.

### Datos del producto

Funcionamiento de emergencia	
Tapa y base	G13 ROT (Rotating) [ Medium Bi-Pin Fluorescent]
Cumple con el reglamento RoHS de la UE	Sí
Vida útil nominal (nominal)	60000 h
Ciclo de alternado	200000X
Rendimiento inicial (conforme con IEC)	
Código de color	840 [ CCT de 4,000 K]
Ángulo de haz (nominal)	160 °
Flujo luminoso (nominal)	3100 lm
Designación de color	Blanco frío (CW)
Temperatura de color correlacionada (nominal)	4000 K
Eficacia lumínica (promedio) (nominal)	170,00 lm/W
Consistencia de color	<6
Índice de reproducción de color (Nom)	83

LLMF al final de la vida útil nominal (nominal)	70 %
Mecánicos y de carcasa	
Frecuencia de entrada	50 a 60 Hz
Potencia (promedio) (nominal)	18,2 W
Corriente de la lámpara (máx.)	87 mA
Corriente de la lámpara (mín.)	79 mA
Tiempo de inicio (nominal)	0,5 s
Tiempo de calentamiento para 60 % de luz (nominal)	0,5 s
Factor de potencia (nominal)	0,9
Voltaje (nominal)	220-240 V
Temperatura	
T° ambiente (máx.)	45 °C
T° ambiente (mín.)	-20 °C

# MASTER LEDtube EM/Mains T8

T° almacenamiento (máx.)	65 °C
T° almacenamiento (mín.)	-40 °C
T° estuche máxima (nominal)	55 °C

## Controles y regulación

Con regulación de intensidad	No
------------------------------	----

## Datos técnicos de la luz

Material del foco	Plástico
Longitud del producto	1500 mm

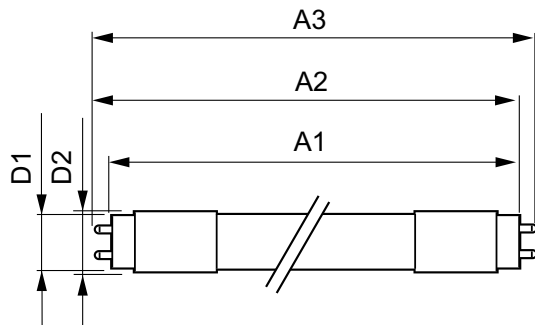
## Aprobación y aplicación

Etiqueta de eficiencia energética (EEL)	A++
Consumo de energía kWh/1000 h	19 kWh

## Datos de producto

Código del producto completo	871869959243100
Nombre del producto del pedido	MASTER LEDtube 1500mm HO 18.2W 840 T8
EAN/UPC: producto	8718699592431
Código del pedido	929001923002
Código local	929001923002
Numerador: cantidad por paquete	1
Numerador: paquetes por caja externa	10
N.º de material (12NC)	929001923002
Peso neto (pieza)	0,310 kg

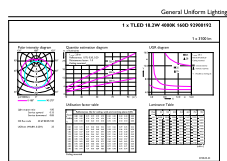
## Plano de dimensiones



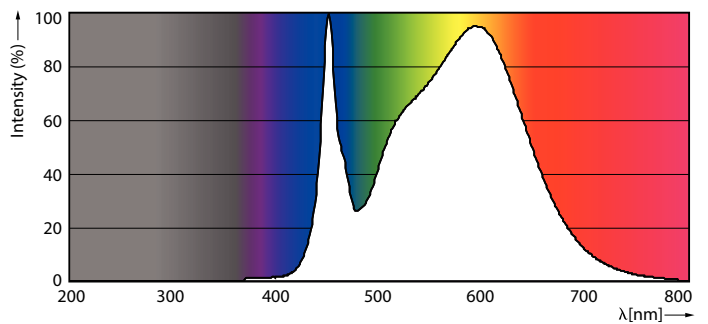
TLED master HE 3100lm 18.2w 5ft 4000k

Product	D1	D2	A1	A2	A3
MASTER LEDtube 1500mm HO 18.2W 840 T8	25,8 mm	28 mm	1498,8 mm	1505,9 mm	1513 mm

## Datos fotométricos



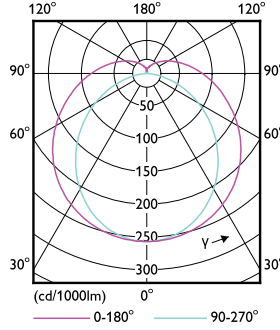
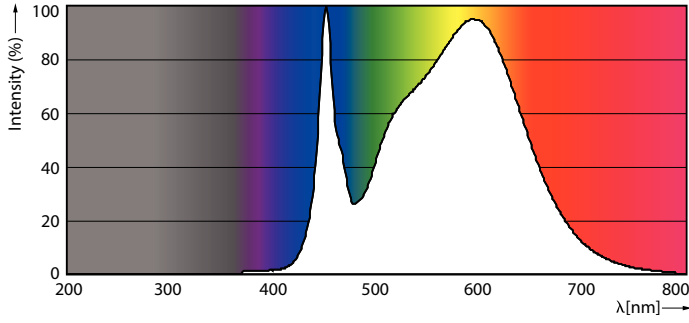
LEDtube MAS HO 18.2W G13 840 16D ND



LEDtube MAS HO G13

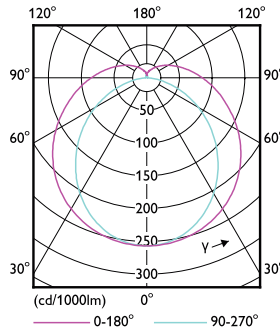
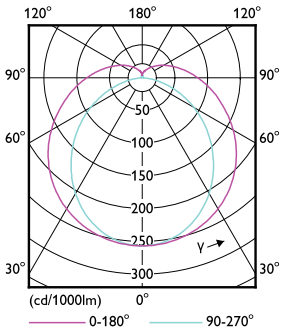
# MASTER LEDtube EM/Mains T8

## Datos fotométricos



LEDtube MAS HO 12.5W G13 840 16D ND

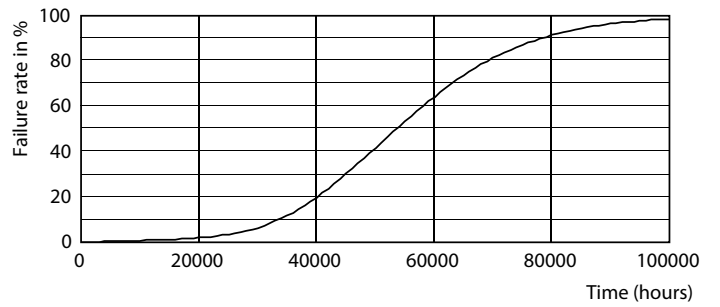
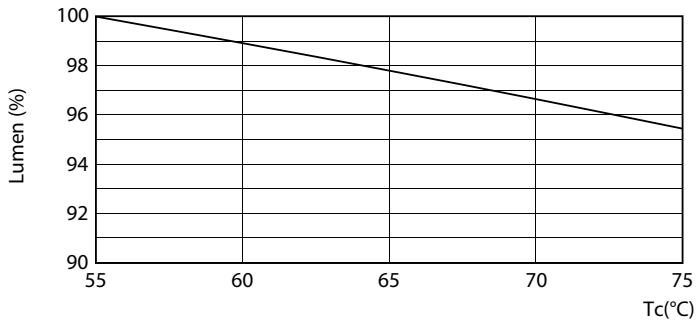
LEDtube MAS HO G13



LEDtube T8 MAS HO G13

LEDtube MAS HO 12.5W G13 830 16D ND

## Vida útil

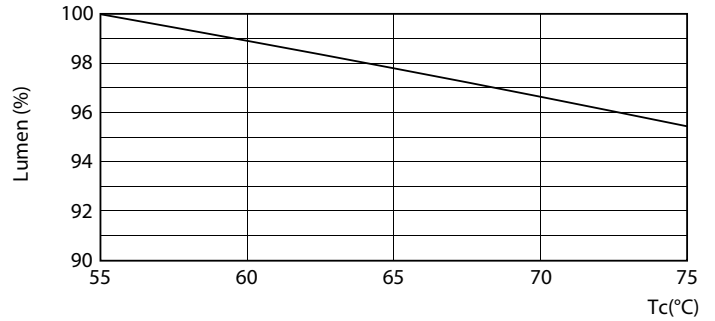
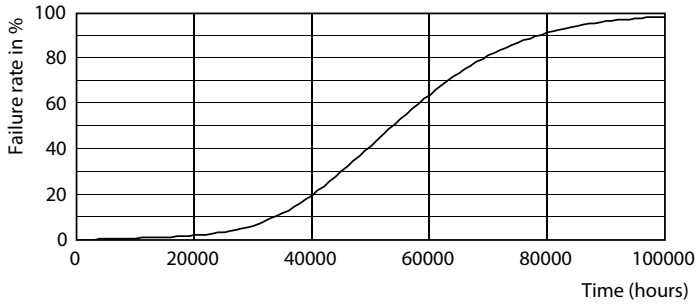


LEDtube T8 MAS HO 18.2W G13

LEDtube MAS HO G13

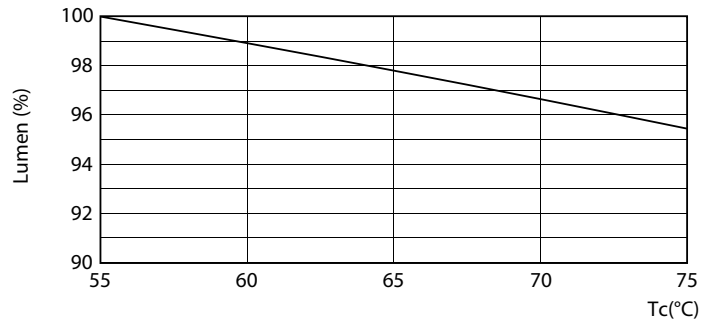
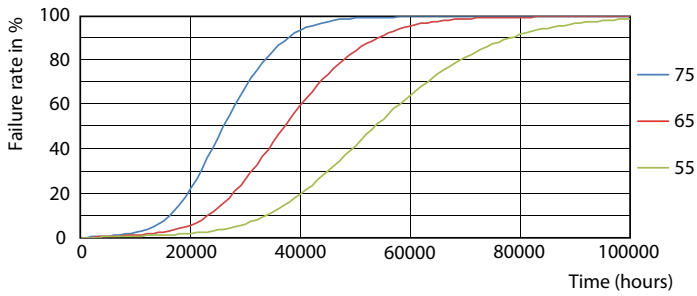
# MASTER LEDtube EM/Mains T8

## Vida útil



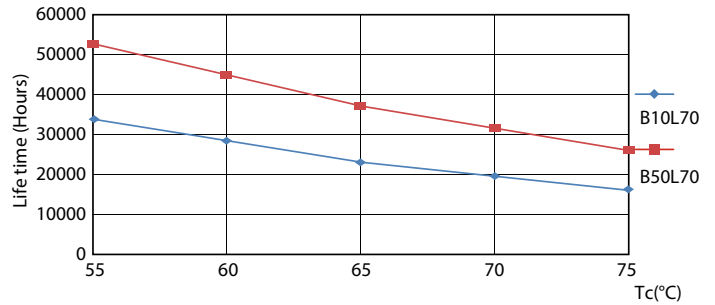
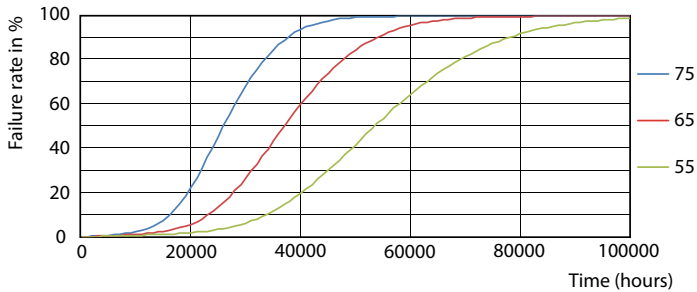
LEDtube T8 MAS HO G13

LEDtube MAS HO 18.2W G13 830 16D ND



LEDtube MAS HO G13

LEDtube MAS HO 18.2W G13

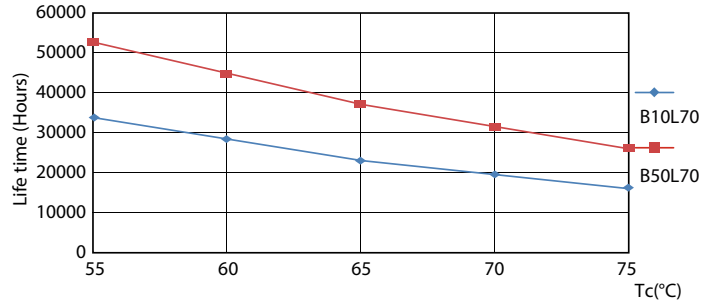
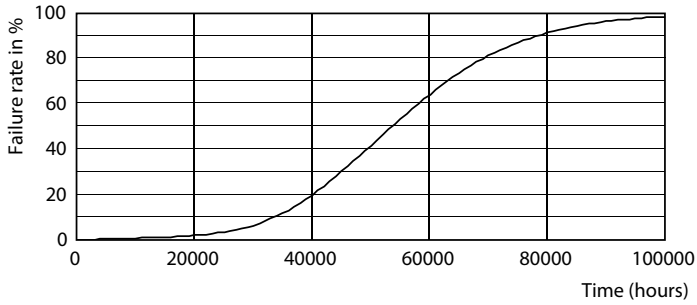


LEDtube MAS HO 12.5W G13 830 16D ND

LEDtube T8 MAS HO G13

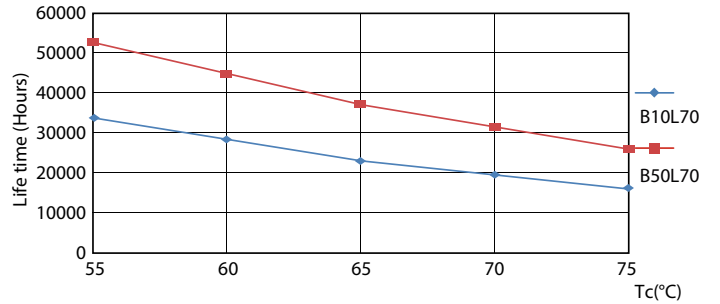
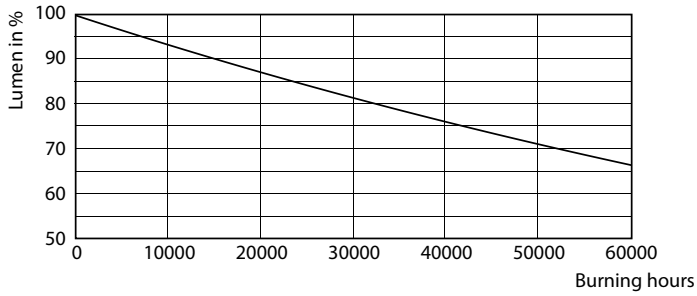
# MASTER LEDtube EM/Mains T8

## Vida útil



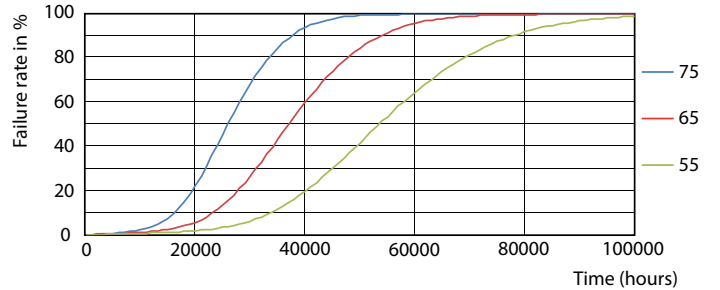
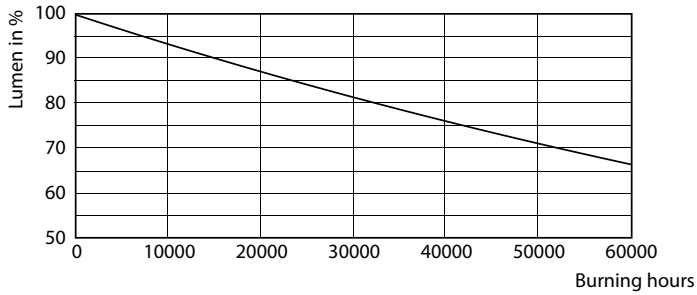
LEDtube MAS HO 12.5W G13 830 16D ND

LEDtube MAS HO 12.5W G13 830 16D ND



LEDtube T8 MAS HO G13

LEDtube MAS HO G13



LEDtube MAS HO G13

LEDtube T8 MAS HO G13

## MASTER LEDtube EM/Mains T8

